

2019.12

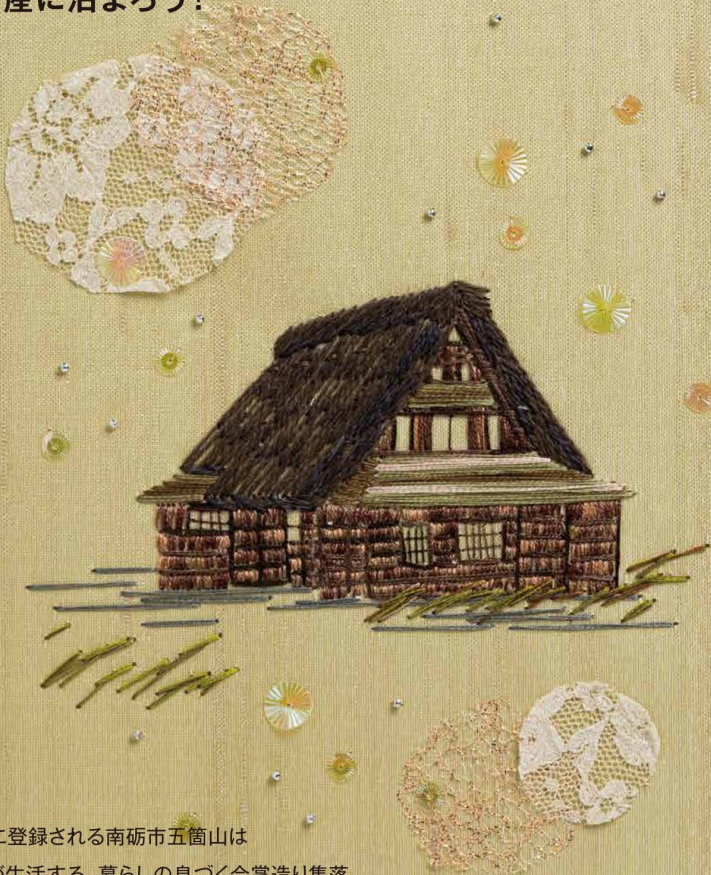
NIHONBASHI TOYAMA PAPER

特集

世界遺産に泊まろう!



NIHONBASHI TOYAMA

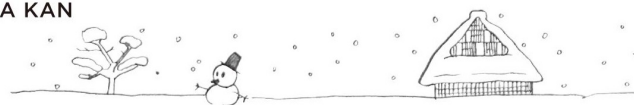


世界遺産に登録される南砺市五箇山は
今も人々が生活する、暮らしの息づく合掌造り集落。
富山県の南西部、庄川沿いに位置し
昔と変わらぬ素朴な農村集落の風景が広がります。
「こきりこ」など民謡の宝庫としても知られ
時代を超えて歌と踊りが受け継がれているのも特徴です。
日本の原風景の中でゆっくりと過ごす旅に出かけませんか?

Take free
supported by Discover Japan

NIHONBASHI TOYAMA KAN

2019 Schedule 12



日	1	今月の入荷スケジュール <毎週木曜> ぎ当地パン入荷! <毎週金曜> 限定和菓子入荷!		
月	2			
火	3			
水	4			
木	5	パン		
金	6	和菓子		
土	7	Talk クリエイターズトーク Vol.36 引網康博氏		
日	8			
月	9			
火	10			
水	11			
木	12	パン		
金	13	和菓子		
土	14	ガラスアクセサリー作り体験		
日	15			
月	16			
火	17			
水	18			
木	19	パン	富山の地酒きき酒会	
金	20	和菓子	Talk クリエイターズトーク Vol.38 齋藤優一郎氏	
土	21			
日	22			
月	23			
火	24			
水	25			
木	26	パン		
金	27	和菓子		
土	28			
日	29	<年末年始の営業時間> 12月29日 短縮営業(※) 12月30日 年内最終営業日。18時に全館閉館。 1月3日 初売り。18時に全館閉館。 1月4日、5日 短縮営業(※)。 ※トヤマバーは19:30に、 富山 はま作は16:00に閉店します。		
月	30			
火	31			
水	1			



みんな大好き、日本橋とやま館!

日本橋とやま館
東京都中央区日本橋室町1-2-6
日本橋大栄ビル1F 〒103-0022

Tel ショップ 03-3516-3020
和食レストラン 03-3516-3011
その他 03-6262-2723

営業時間 10:30~19:30
和食レストラン 11:30~14:30
17:00~22:30
(日曜・祝日~21:00)
バーラウンジ 11:00~21:00

レストラン、バーのラストオーダーは閉店の30分前
年中無休(年末年始、ビル施設点検日等除く)

ウェブページは
こちらから 日本橋とやま館
検索

Facebook
www.facebook.com/toyamakan.jp
Instagram
www.instagram.com/toyamakan3

●アクセス
東京メトロ
銀座線・半蔵門線「三越前」駅: B5出口より徒歩すぐ
銀座線・東西線「日本橋」駅: B9出口より徒歩3分
都営地下鉄
浅草線「日本橋」駅: B9出口より徒歩3分

JR
総武本線「新日本橋」駅より徒歩8分
「東京」駅より徒歩8分

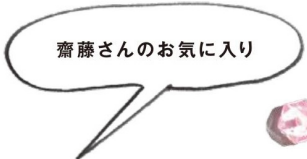
バスでのアクセス
メトロリンク日本橋(無料巡回バス)
「地下鉄三越前」駅下車 徒歩1分
※東京駅八重洲口「第二鉄鋼ビル」より
ご利用いただけます。

刺繍制作: 大館佳奈 生地提供: 松井機業
刺繍パネルの生地: 城端しげ絹(新象牙)



おおかみこどもの花の家

上市町山崎さんの古民家は、作品公開後「花の家」として一般公開している。齋藤さんが上市町でおすすめる焼き鳥屋「やぐら松」。



やぐら松

『おおかみこどもの雨と雪』の舞台のモデルになった富山県上市町の細田監督の代表作のひとつ『おおかみこどもの雨と雪』は富山が舞台のモデルとして描かれている。

「この作品は、監督が亡くなった自身の母を総括したという想いからはじまりました。監督の母への贖罪、また沢山の愛や想いが込められた物語とも言えると思います。舞台を探して全国に足を運びましたが、最終的には富山に落ち着きました。上市町は監督が母に育てられた場所。彼の中でははじめから決まっていたのかもしれない」

主人公の親子が暮らす家のモデルになったのは、齋藤さんと監督が富山を周ったときに見つけた古民家。「古民家の持ち主である山崎さんご夫婦をはじめ、富山の人が本当に温かく、現地の方の協力を得て一緒に映画をつくりあげた印象があります。作品では、自然には美しさと厳しさは両面あることも描いていますが、富山の雄大な自然は本当に魅力ですね」

クリエイターストーク Vol.38

スタジオ地図プロデューサーが語る細田守監督作品

2019年12月20日(金)19:30~21:00(予定)

定員:30名 参加費:1500円
(富山の地酒、おつまみ付)

<申し込み方法>

<http://eventregist.com/e/toyama38>
上記より必要事項をご記入の上お申し込みください。

世界から注目を集める映画監督・細田守氏と、『時をかける少女(2006)』以来、二人三脚で作品制作に取り組んできたプロデューサー・齋藤優一郎さんが今回のゲスト。齋藤さんは、『おおかみこどもの雨と雪』(2012年公開)制作時に細田守監督作品の制作拠点としてつくられた会社「スタジオ地図」の代表取締役でもある。今回は、監督の一番近くを伴走してきた齋藤さんだからこそ知る、作品制作の背景をお話いただく。細田守監督作品は世界からどう評価されているのか? ファン必聴!



齋藤優一郎

SAITO YUICHIRO

Profile

映画プロデューサー。1999年マッドハウス入社、プロデューサー丸山正雄を師事し、細田守監督作品『時をかける少女』、『サマーウォーズ』のプロデューサーを務める。2011年、監督とともにアニメーション映画制作会社スタジオ地図を設立。プロデュースした同監督作品『未来のミライ』は第91回アカデミー賞アニメーション部門にノミネート。2019年にはアカデミー会員に選出される。

第38話

あの人が語る、とっておきの「とやま」を紹介します!

「クリエイターストーク」

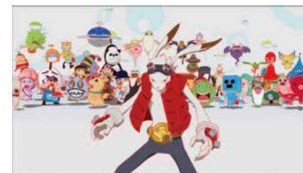
数々の細田守監督作品を世に送り出しているスタジオ地図。『おおかみこどもの雨と雪』は、富山県を舞台のモデルにした作品であることが知られるが、監督と常に二人三脚を組み、作品をプロデュースする齋藤優一郎さんに、富山を舞台のモデルに選んだきっかけをうかがった。



『未来のミライ』



『おおかみこどもの雨と雪』

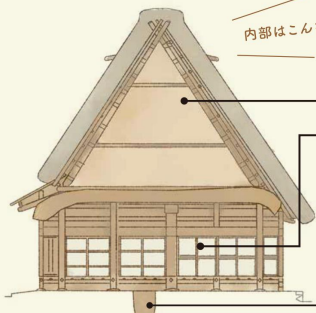


『サマーウォーズ』

右)2009年公開。仮想世界で人工知能が巻き起こした大混乱を治めるため、田舎の大家族が世界の運命をかけた戦いに挑む。中)2012年公開。人間とおおかみ両方の生き方をもつ「おおかみこども」の姉弟を育てる母親の13年間にわたる愛の物語。左)2018年公開。生まれたばかりの妹に両親の愛情を奪われたと感じる4歳の主人公のもとに、彼を「お兄ちゃん」と呼ぶ不思議な少女が現れる。過去から未来へつながる、家族と命の物語

五箇山・合掌造り 世界遺産に泊まろう!

急勾配の屋根が手を合わせた“合掌”に似ていることから名付けられた合掌造り。豪雪地帯において積雪や強風に耐えようことを目的とした独特の構造で、南砺市・五箇山の合掌造り集落である「相倉集落」、「菅沼集落」は、平成7年に白川郷の「荻町集落」とともに世界遺産に登録された。広い屋根裏や土間、床下などの空間を利用した営みの工夫は、暮らしの知恵の宝庫! 宿泊施設として利用できる建物もあるので、ぜひ泊まって体験を。



内部はこんな感じ!

養蚕

急勾配の切妻屋根による広い屋根裏(アマ)では、養蚕が行われていた。合掌造りの特徴でもある大きな障子窓は、養蚕に必要な風や光を取り込むのに合理的。

和紙づくり

1階の土間を利用して行われていた和紙づくりは、楮の栽培から紙すきまで工場的な形態で製造。現在も五箇山和紙として伝統的な技術を守りながら継承している。

塩硝製造

火薬の原料となる「塩硝」。囲炉裏のそばに穴を掘り、蚕の糞やヨモギなどを重ねて数年寝かせて土に成分を移し、その土を蒸かして抽出していたという。

豪雪地帯の五箇山
冬には雪景色に!



囲炉裏を囲む
伝統的な日本家屋

相倉集落にある民宿「勇助」。加賀藩宮大工が手がけた匠の技に包まれながら、1日1組(2~7名)限定で気兼ねなく宿泊できる。

勇助

住所: 富山県南砺市相倉591 Tel: 0763-66-2555
料金: 見学300円(大人)、宿泊1泊2食付1万1000円(大人4名)~
<https://yusuke-gokayama.com>



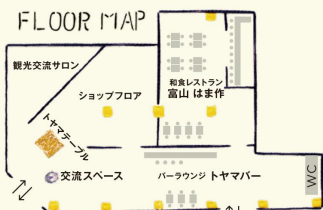
山の恵の詰まった
おもてなし

約200年前に建てられた合掌造りに宿泊できる「庄七」。畑で育てた野菜の漬物をはじめ、女将が腕によりをかけて山里的の幸を楽しんで!

庄七

住所: 富山県南砺市相倉421 Tel: 0763-66-2206
料金: 1泊2食付1万2000円(平日2名宿泊の場合)
www.syo-7.jp/stay.html

12月のとやま館情報



イベント詳細はWEBでチェック!

詳細情報や参加申し込みは日本橋とやま館ウェブページをご確認ください。

まだまだイベント盛りだくさんです!



日本橋とやま館ウェブページ <https://toyamakan.jp>

交流スペース

館内に使われている県産の木材の香りが満ちた交流スペース。情報交換の場としてもお使いいただけます。

EXHIBITION

とやまの里山 お宝フェア

9月から、ショップ内特設コーナーで開催していた、「とやまの里山お宝フェア」をバージョンアップして開催。好評だったいちごジャムや初登場の洋梨など、里山の特産品を取り揃えて販売します。ぜひこの機会にお買い求めください。

期間: 2019.12.1(日)~12.8(日)

EXHIBITION

Orii展~世界で一つだけの模様~



モメンタムファクトリー・Oriiは、400年もの伝統に培われた富山県高岡市の銅着色技術をさらに進化させて独自の発色法を開発。新しい着色技術を生かしたオリジナルの製品を展開しています。色彩や模様は一つとして同じものができないため、一つひとつが世界で唯一の作品。お皿、コースター、時計など贈り物にもぴったり。Oriiの世界に彩られた空間をお楽しみください。

期間: 2019.12.9(月)~12.30(月)

EXHIBITION WORK SHOP

冬のガラス展~富山ガラス作家協会~



富山ガラス作家協会・会員の16作家による花器・酒器・アクセサリなどバラエティ豊かなガラス作品を展示・販売します。また、期間中トヤマバーでは作家の冷酒グラスをお試しいただくことができます。

期間: 2019.12.9(月)~12.29(日)

●トンボ玉とガラスビーズで作るアクセサリ
日時: 12月13日(金)・14日(土)・15日(日)
①11:00~②13:00~③14:00~④15:00~
⑤16:00~⑥17:00~⑦18:00~
※13日(金)は③~⑦の時間帯にのみです。
定員: 各回4名 参加費: 1200円

ワークショップの申し込み・詳細は日本橋とやま館ウェブページ <https://toyamakan.jp>

教えて! コンシェルジュ おすすめ富山情報

南砺市の「福野 歳の大市」



1650(慶安3)年の町立てから現在まで続く、福野地域の朝市。その朝市の締めくくりであり、年末の風物詩となっているのが「歳の大市」です。当日は、JR福野駅近くの交差点を中心に200余りの店が立ち並び、市のシンボルである白や幹などの木製品、正月用品、野菜などが道路を埋め尽くします。人々の温かいふれあい、土の香りを体感できるのが魅力です。詳細は……www.city.nanto.toyama.jp

ショップフロア

上質な暮らしを、富山から。素材と食文化、手仕事が続く、衣・食・住・遊を彩る品物を揃えています。



ワイングラス アロワール
1万1000円(税込)

PICK UP 冬のギフトフェア

大切な方へのプレゼントや自分へのご褒美におすすめ! クリスマスギフトや贈り物にぴったりな商品も期間限定で販売します。ぜひお手に取ってご覧ください。

期間: 2019.12.1(日)~12.29(日)

EVENT 富山の冬の風物詩フェア

特設コーナーにてお正月に向けたかまぼこや、かぶら寿司を販売。期間限定商品もあるので、お見逃しなく!

期間: 2019.12.3(火)~12.30(月)

バーラウンジ「トヤマバー」

立山連峰から流れる雪解け水と醸造した米からできる地酒は、銘酒揃い。富山の旨いおつまみも加えて、ご利用ください。

EVENT

富山の地酒(新酒披露)きき酒会

解説員によるお話を聞きながら、新酒10種(おつまみ付き)の飲み比べができる「新酒きき酒会」を開催。この時期に首都圏では一切出回っていない富山の地酒をこれだけ取り揃えたいきき酒会は、富山でもなかなか体験できません! きき酒クイズなど、楽しい企画もご用意しております。

料金: 2500円 申し込み・詳細は日本橋とやま館ウェブページ

日時: 2019.12.19(木)
18:00~19:30



和食レストラン 富山 はま作

組子細工でつくられた「海越しの立山連峰」を眺めながら、食はもちろん、五感でまるごと富山を楽しんでいただけます。

MONTHLY MENU

ぶり丼

2980円(税込) 小鉢、味噌汁、漬物つき ※1日10席限定



「富山湾の王者」ブリの季節がやってきました! プリののお刺身と照り焼きがのった贅沢なぶり丼。今が旬の富山のブリをぜひご賞味ください。

期間: 2019.12.1(日)~12.29(日)